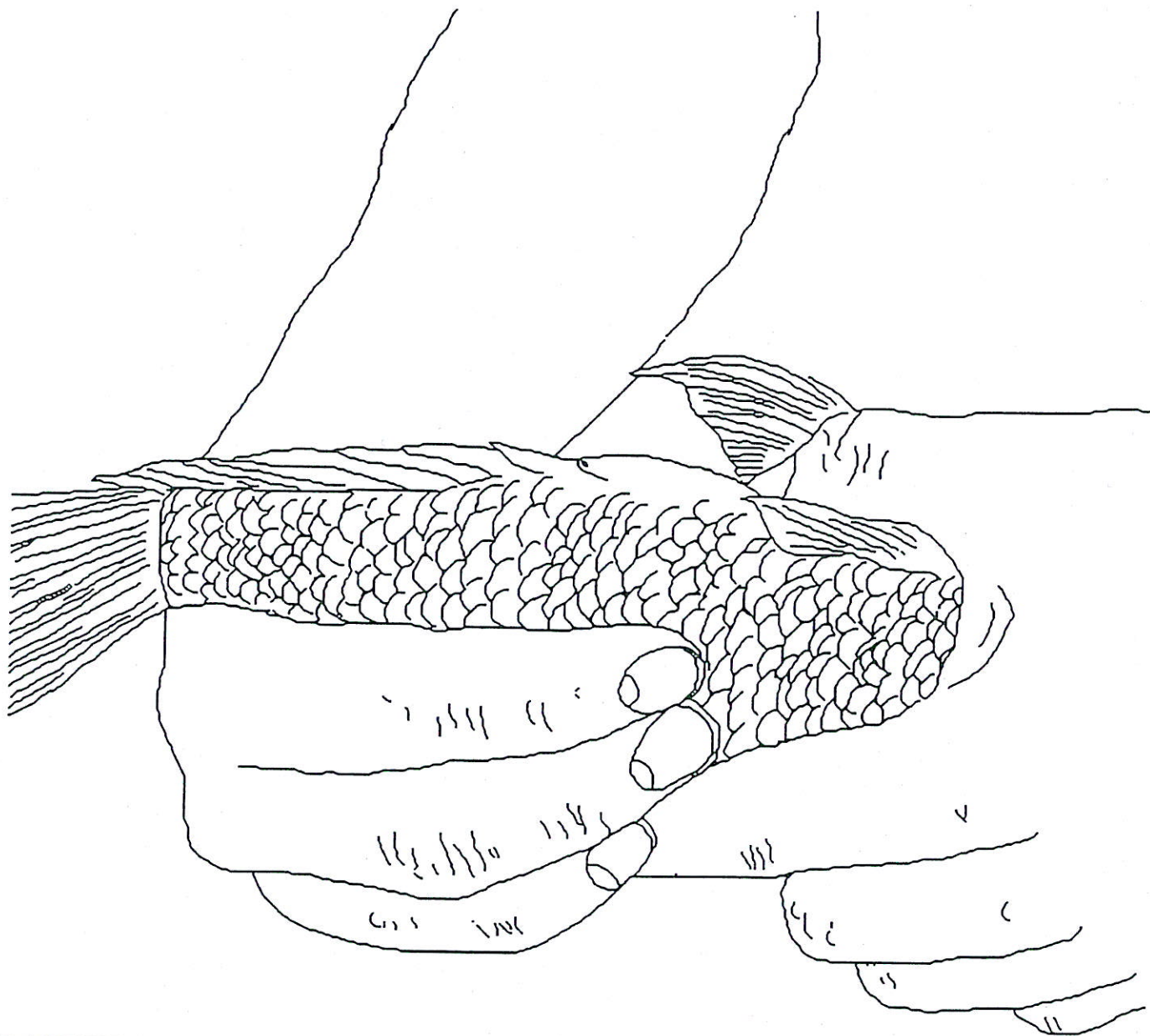

ACUICULTURA Y APROVECHAMIENTO DEL AGUA
PARA EL DESARROLLO RURAL

CULTIVO DE MACHOS DE TILAPIA SEXADOS A
MANO



INTERNATIONAL CENTER FOR AQUACULTURE
AND AQUATIC ENVIRONMENTS
AUBURN UNIVERSITY

INTRODUCCION

El mayor problema del cultivo de tilapia en estanques es su excesiva reproducción, lo que causa la sobrepoblación del estanque y en consecuencia la disminución del crecimiento de los peces. Para prevenir este problema, los estanques deben sembrarse únicamente con ejemplares machos. Esta técnica se llama cultivo monosexo de tilapia y se utiliza cuando se necesita producir peces grandes para el mercado. Los machos se escogen porque crecen casi el doble que las hembras. El resultado del cultivo monosexo es una mejor fuente de proteína y una mayor ganancia para el piscicultor.

PROCEDIMIENTO PARA EL SEXADO A MANO

Con la práctica, el piscicultor puede distinguir fácilmente a la hembra del macho. Cuando las tilapias tienen como mínimo 10 cm de largo (aproximadamente 20 g), el sexo se puede distinguir inspeccionando la papila genital en la parte ventral del pez (Figura 1).

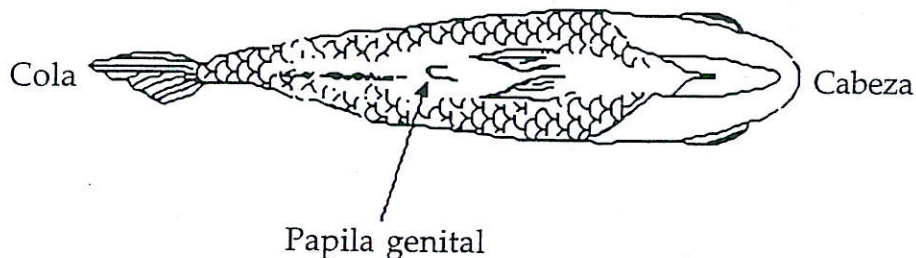


Figura 1: Vista ventral de la tilapia.

Los piscicultores con experiencia pueden separar manualmente (sexar) cerca de 2000 peces al día con una exactitud de 80 a 90%. Esto significa que siempre ocurre un poco de reproducción. Este método es un poco tedioso, manipula mucho a la tilapia y no es 100% efectivo. Sin embargo, este método puede ser utilizado por piscicultores con recursos financieros limitados y poca experiencia en el cultivo de peces. El procedimiento es ilustrado en las siguientes figuras.