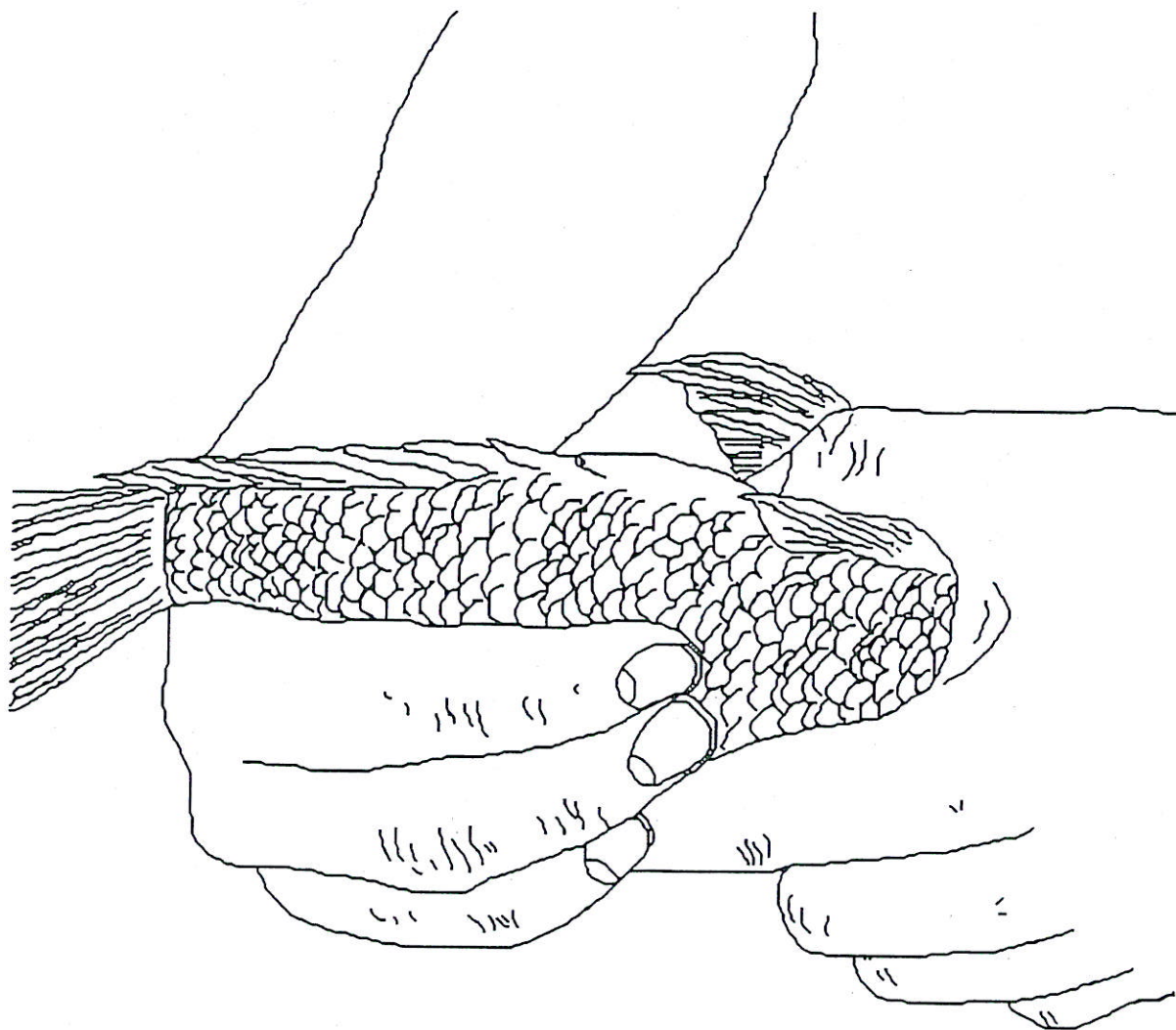

RECOLTE DE L'EAU ET AQUACULTURE POUR LE DEVELOPPEMENT
DES ZONES RURALES.

ELEVAGE MONOSEXE DU TILAPIA



INTERNATIONAL CENTER FOR AQUACULTURE
AND AQUATIC ENVIRONMENTS
AUBURN UNIVERSITY

INTRODUCTION

L'un des principaux problèmes concernant l'élevage du tilapia en étang réside dans sa reproduction excessive, et le ralentissement consécutif de la croissance du poisson par suite de surpeuplement. Pour écarter ce problème, on peut introduire dans l'étang des poissons "tous mâles". Cette technique est appelée élevage monosexue. Elle est utilisée quand le marché exige des poissons de grande taille. Les mâles sont préférables car ils croissent presque deux fois plus vite que les femelles. Le résultat se traduit par davantage de protéines, donc davantage de profit pour l'éleveur.

METHODES DE SEPARATION MANUELLE DES SEXES.

Avec de l'expérience un éleveur peut aisément distinguer les tilapias mâles des tilapias femelles. Quand le tilapia atteint la longueur de 10cm environ (environ 20g) les sexes peuvent être distingués à l'examen des papilles génitales sous le ventre du poisson. Voir le dessin ci-dessous.

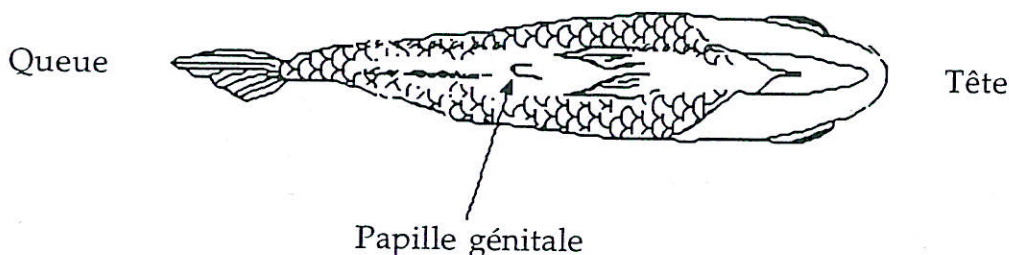


Fig. 1: Face ventrale d'un tilapia.

Un opérateur expérimenté peut trier par sexe environ 2.000 poissons par jour avec une précision de 80 à 90%. Il en résulte que surviendra toujours un certain nombre de reproductions. La méthode est fastidieuse, stressante pour le poisson, et n'est pas efficace à 100%. Néanmoins, la production d'alevins de tilapias triés manuellement en vue de leur engraissement jusqu'à une taille commercialisable peut être menée à bien par des éleveurs à faibles ressources financières et d'expérience piscicole limitée. La méthode est illustrée par les dessins qui suivent.